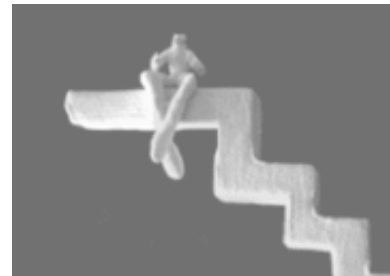




## TABLA DE SONIDO VALORES SOCIALES, 2020

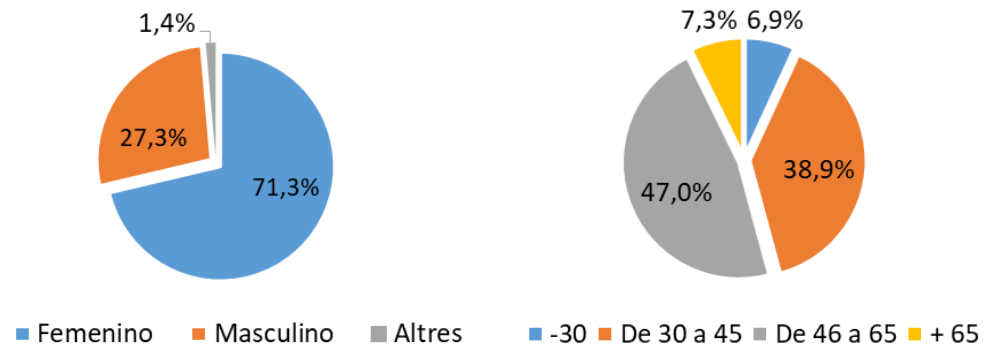
**Tabla de sonido:** También llamada mesa de mezclas es un aparato electrónico para combinar, y cambiar el nivel, timbre y/o dinámicas de señales de audio. Por lo tanto, la mesa de mezclas constituye el centro neurálgico de todo sistema de sonido, puesto que todos sus dispositivos van hacia ella.



## TABLA DE SONIDO valores sociales, INFORME FINAL

Metafóricamente, la **TABLA DE SONIDO de los valores sociales**, es una herramienta en la cual las personas que participan observarán, mensualmente y durante todo un año, qué **'intensidad'** sienten en su entorno -personal y social-, respecto a **8 valores elegidos**, en una puntuación del 1 al 10. Y, una vez hecha la valoración, darán nombre a la melodía resultante de su mezcla.

- ❑ **Los valores escogidos son:** Bondad, Compromiso, Confianza, Gratitud, Humildad, Libertad, Respeto y Responsabilidad.
- ❑ **Período de informe:** Este informe recoge los resultados durante todo un año de análisis y generosa aportación de los participantes, desde Diciembre 2019 hasta Noviembre 2020, coincidiendo con la pandemia del coronavirus, lo que sin duda ha resultado muy interesante a efectos de resultados.
- ❑ **Muestra:** En total hemos recogido **509 valoraciones** a lo largo de todo el año, lo que equivale a un promedio de participación de 50 personas mensualmente, con una participación mayoritariamente femenina (71,3%), y el 85% entre las franjas de edad de 30 a 45 años y de 46 a 65, tal como puede apreciarse en los gráficos.

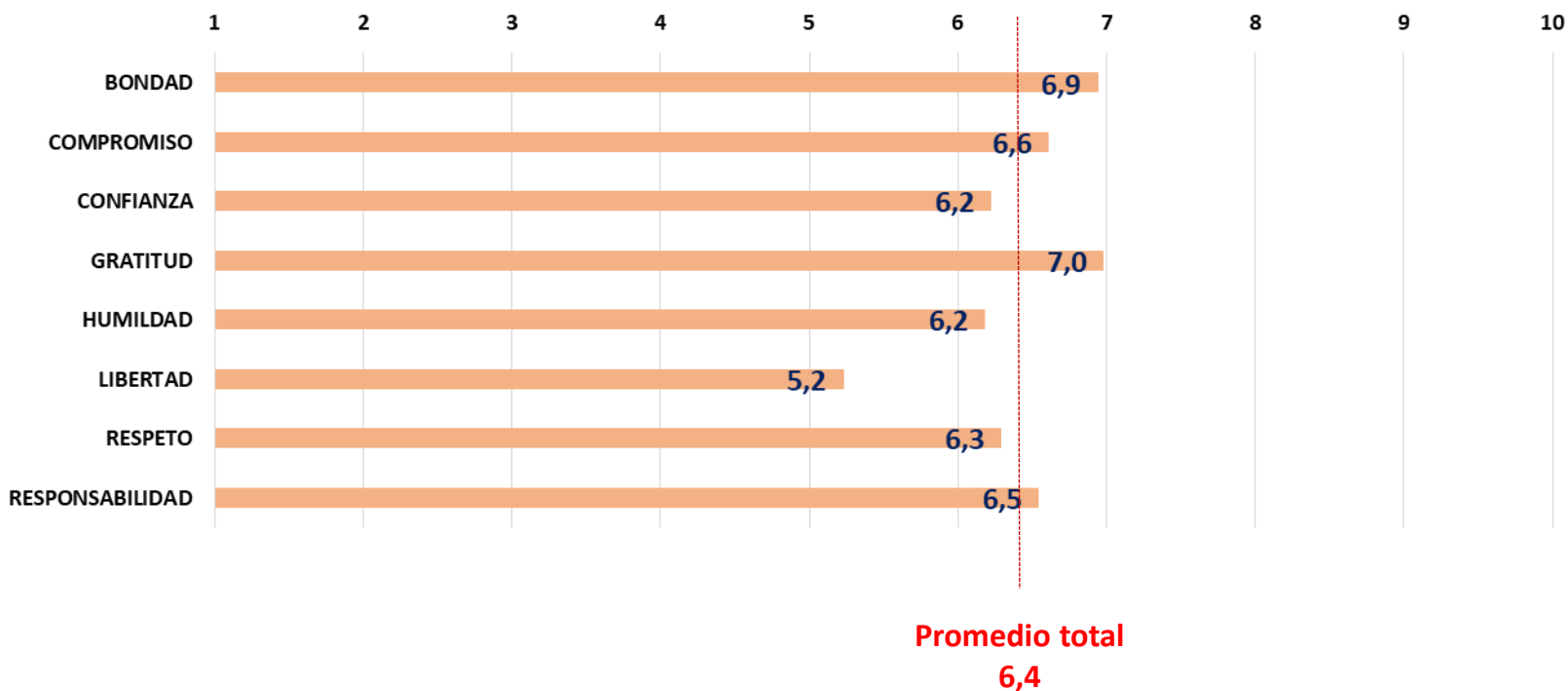


## Análisis de Resultados ACUMULADOS TABLA DE SONIDO

**Puntuación de cada valor que percibimos en nuestro entorno de forma acumulada** durante todo el periodo de análisis.

Los diez valores en estudio nos dan una **'intensidad' media percibida de 6,4** destacando **GRATITUD y BONDAD** como los valores sociales con mayor percepción en nuestro entorno.

### VALORES SOCIALES - ACUMULADO ESTUDIO-



## Análisis de Resultados ACUMULADOS TABLA DE SONIDO

Este valor medio de **6,4** sitúa a valores como el **RESPECTO**, **CONFIANZA**, **HUMILDAD** y **LIBERTAD** por debajo de la media.

**GRATITUD** es el que obtiene mayor intensidad con 7,0, seguido de **BONDAD**, **6,4**, **COMPROMISO** y **RESPONSABILIDAD**.

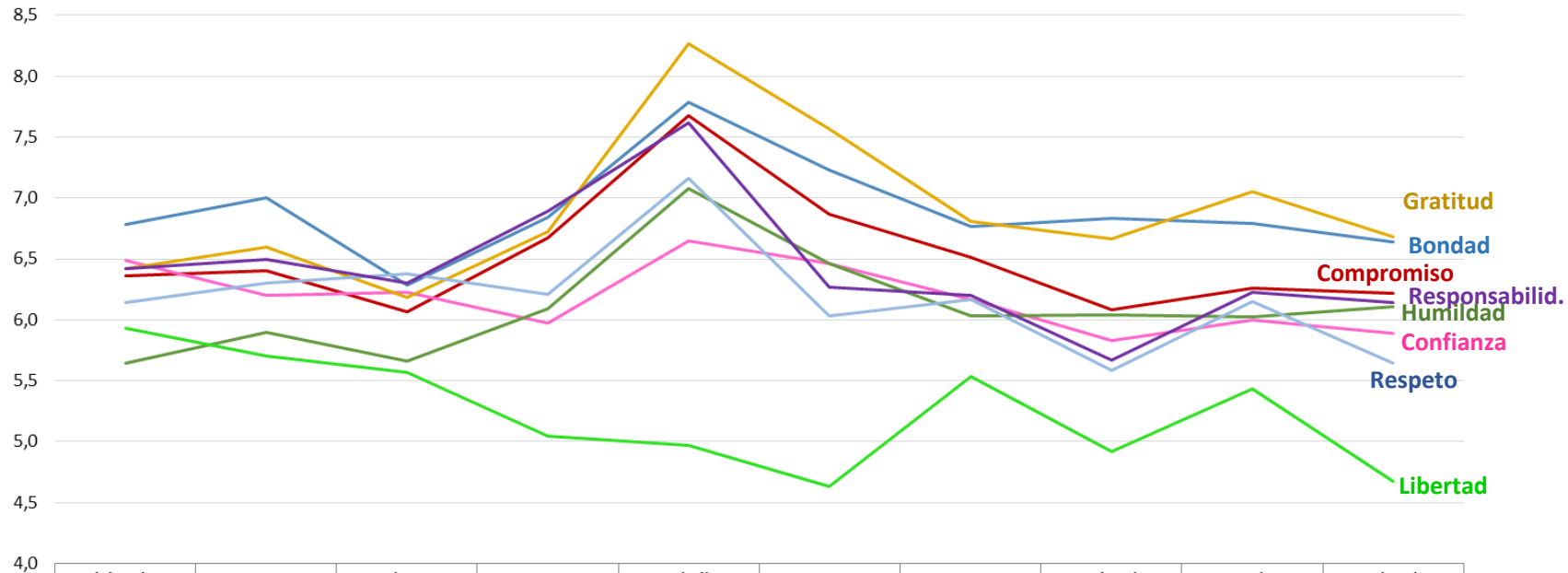
De todas formas no cabe duda que la situación que estamos viviendo, con la pandemia del **Covid19**, ha tenido un **impacto directo en estas valoraciones**.

<b>RANKING</b>	
GRATITUD	7,0
BONDAD	6,9
COMPROMISO	6,6
RESPONSABILIDAD	6,5
RESPECTO	6,3
CONFIANZA	6,2
HUMILDAD	6,2
LIBERTAD	5,2

En el gráfico de la siguiente página, **evolución de cada valor mes a mes**, se aprecia este impacto, con algunas consideraciones muy interesantes:

- ❖ Todos los valores marcan la **misma línea de tendencia**: incrementa su percepción en el primer mes completo de impacto de la pandemia (abril) para recuperar luego el valor inicial. En octubre también se aprecia un incremento generalizado de todos los valores.
- ❖ Por la situación externa la percepción del valor **LIBERTAD** dibuja una línea de tendencia completamente inversa al resto (mayo es el mes con percepción más baja).
- ❖ El **máximo valor percibido** es 8,3 en el mes de mayo del valor **GRATITUD**.
- ❖ Y **el mínimo valor percibido** es 4,6 también en el mes de mayo del valor **LIBERTAD**.

**Análisis de Resultados EVOLUCIÓN TABLA DE SONIDO**



	Diciembre	Enero	Febrero	Marzo	Abril	Mayo	Agosto	Septiembre	Octubre	Noviembre
BONDAD	6,8	7,0	6,3	6,8	7,8	7,2	6,8	6,8	6,8	6,6
COMPROMISO	6,4	6,4	6,1	6,7	7,7	6,9	6,5	6,1	6,3	6,2
CONFIANZA	6,5	6,2	6,2	6,0	6,6	6,5	6,2	5,8	6,0	5,9
GRATITUD	6,4	6,6	6,2	6,7	8,3	7,6	6,8	6,7	7,1	6,7
HUMILDAD	5,6	5,9	5,7	6,1	7,1	6,5	6,0	6,0	6,0	6,1
LIBERTAD	5,9	5,7	5,6	5,0	5,0	4,6	5,5	4,9	5,4	4,7
RESPETO	6,1	6,3	6,4	6,2	7,2	6,0	6,2	5,6	6,2	5,6
RESPONSABILIDAD	6,4	6,5	6,3	6,9	7,6	6,3	6,2	5,7	6,2	6,1

— BONDAD — COMPROMISO — CONFIANZA — GRATITUD — HUMILDAD — LIBERTAD — RESPETO — RESPONSABILIDAD

## Análisis de Resultados EVOLUCIÓN TABLA DE SONIDO

### ¿Que diferencia hay entre el primer y el último mes?

Ninguno de los valores analizados ha mantenido una línea de tendencia constante durante todo el año. Todos los valores percibidos que hemos ido recogiendo mes a mes muestran la “vorágine emocional” vivida y percibida durante este año 2020.

Cómo última mirada creo que es interesante realizar comparativa de la situación de partida con la situación final (sombreados en color los valores que han sufrido una variación mayor de +/-0,5 puntos):

	Dic '19	Nov '20		
	<b>6,3</b>	<b>6,0</b>	↓	-0,3
BONDAD	6,8	6,6	↓	-0,1
COMPROMISO	6,4	6,2	↓	-0,1
CONFIANZA	6,5	5,9	↓	-0,6
GRATITUD	6,4	6,7	↑	0,3
HUMILDAD	5,6	6,1	↑	0,5
LIBERTAD	5,9	4,7	↓	-1,3
RESPETO	6,1	5,6	↓	-0,5
RESPONSABILIDAD	6,4	6,1	↓	-0,3

- ❖ LIBERTAD es la diferencia más significativa.
- ❖ Menor CONFIANZA, RESPETO.
- ❖ Mayor HUMILDAD.
- ❖ Y en general, **menor intensidad total en los valores sociales seleccionados.**



## Melodias resultantes de cada persona



Entre todos hemos recogido a lo largo de los meses **408 melodías** que, mes a mes, hemos imaginado como título a la sintonía musical resultante de nuestra mesa de sonido mensual.

Como resumen de todos ellos, surge esta

### nube de palabras

con las **50 palabras que más se han repetido** en vuestros títulos, ordenadas por tamaño.

Vida

Incertidumbre / Incertesa

Todo

Camino

Esperança / Esperanza

Llibertat

Bondat

.....

agafant be bondat brisa buscant **cami** cansament  
canvi caos compromís confiança d'incertesa  
equilibrio **esperança** esperanza familia  
fer fer-ho global hi humans **incertesa**  
incertidumbre interior llibertat  
mar melodia mes millor millorar moments  
musica nascut normalidad paciència pensar  
persones primavera responsabilitat sentir sinfonia sol  
som temps **tot** ulls valors vegades  
**vida**



### **ROCAFORT**

Rocafort, 242 bis, 3er  
08029 Barcelona  
T. 647 742 140

### **SANT ANDREU**

Recinte Fabra i Coats  
Sant Adrià, 20  
08030 Barcelona

### Segueix-nos a



@fundacioambit  
@Eco\_Emocional @EcoEmocional  
@IRecerEECP



Fundació Ecologia Emocional  
Institut Ecologia Emocional  
Institut de Recerca en Ecologia Emocional i CP



Fundació Ecologia Emocional  
Institut d'Ecologia Emocional

[www.fundacioecologiaemocional.org](http://www.fundacioecologiaemocional.org)