



# Institut de Recerca en Ecologia Emocional i Creixement Personal

**SOCIOESCÀNER EMOCIONAL, febrer 2018**

**Qüestió de confiança**

(REF 5/2018.02)

*És la confiança mútua, més que l'interès mutu allò que manté unit els grups socials. Mencken .*

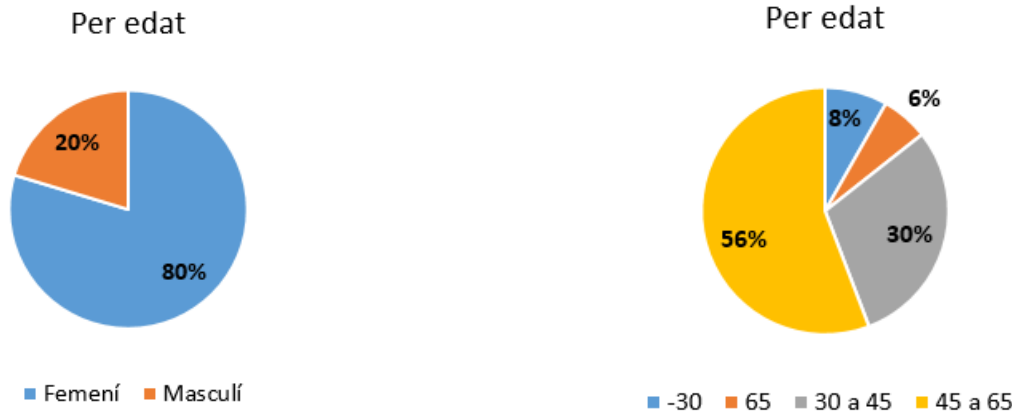
En aquest SocioEscàner Emocional hem explorat els nivells subjectius de confiança i credibilitat que sentim respecte a diferents col·lectius socials, institucions, entitats o mitjans.

## SOCIOESCÀNER EMOCIONAL, febrer 2018 (REF 5/2018.02)

En aquest SocioEscàner Emocional hem explorat els nivells **subjectius de confiança i credibilitat** que sentim respecte a diferents col·lectius socials, institucions, entitats o mitjans.

### 1. Mostra i metodologia

Han participat a l'enquesta un total de **536 persones**, repartides de la següent manera per gènere i edat.



- El 80% de les respostes han sigut donades per dones.
- La franja majoritària d'edat és la situada entre els 45 i 65 anys (56% en total), seguida de la de 30 a 45 (30% en total).

El qüestionari consta de 8 preguntes en les quals es tractava de valorar de 0 a 10 la confiança dipositada en diferents institucions (polítiques, vinculades a justícia, seguretat, mèdiques, educatives), mitjans de comunicació escrits i audiovisuals i xarxes socials.

Cal remarcar que, per primera vegada, hem rebut alguns comentaris sobre la dificultat de fer valoracions generals i demanant més concreció a les preguntes. Com a resposta a aquestes peticions, hem de dir que amb el SocioEscàner pretenem copsar el clima emocional social, en aquest cas el nivell **subjectiu de confiança i credibilitat de la societat**, no tant la valoració de les institucions de forma concreta.

## 2. Anàlisi de Resultats: Puntuació obtinguda total

	Puntuació Mitjana Total (Escala 1 a 10)
1. Institucions Polítiques	3,7
2. Institucions vinculades a Justícia	3,3
3. Col·lectius vinculats a Seguretat	5,0
4. Institucions educatives	7,0
5. Institucions mèdiques	7,3
6. Mitjans de comunicació escrits	4,6
7. Mitjans audiovisuals	4,7
8. Xarxes socials	4,4

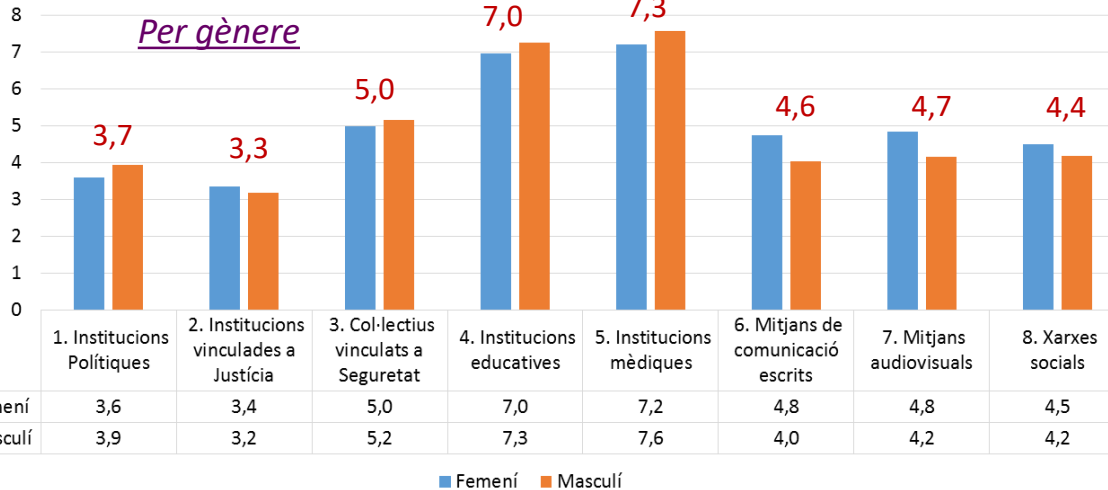
*Puntuació  
mitjana total*

*5,01*

En una escala d'1 a 10, la puntuació mitjana del **nivell de confiança i credibilitat** que dona la societat a les diferents institucions o col·lectius qüestionades és **5,01**, amb diferències entre elles:

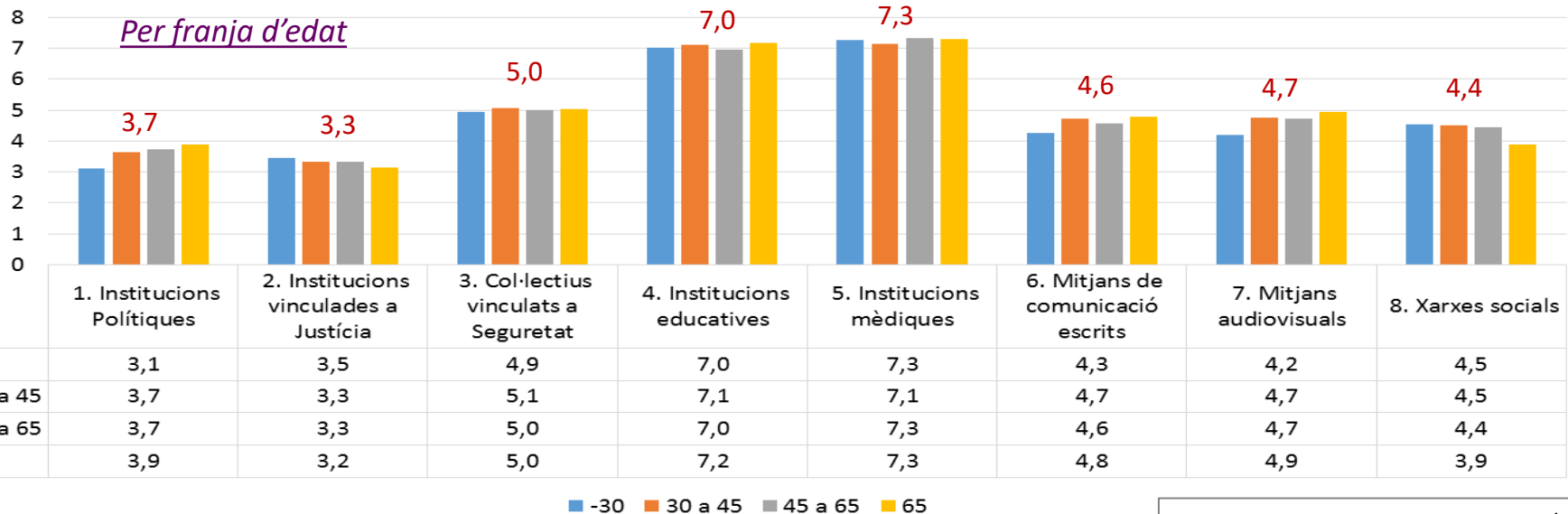
- **Molt baixa** (<4) en Institucions Polítiques i vinculades a Justícia.
- **Baixa/Mitja**, (entre 4 i 5) en col·lectius vinculats a seguretat, mitjans de comunicació, audiovisuals i xarxes socials.
- **Alta**, (>7) en Institucions educatives i Institucions mèdiques.

## 2. Anàlisi de Resultats: Puntuació obtinguda per gènere i per franja d'edat

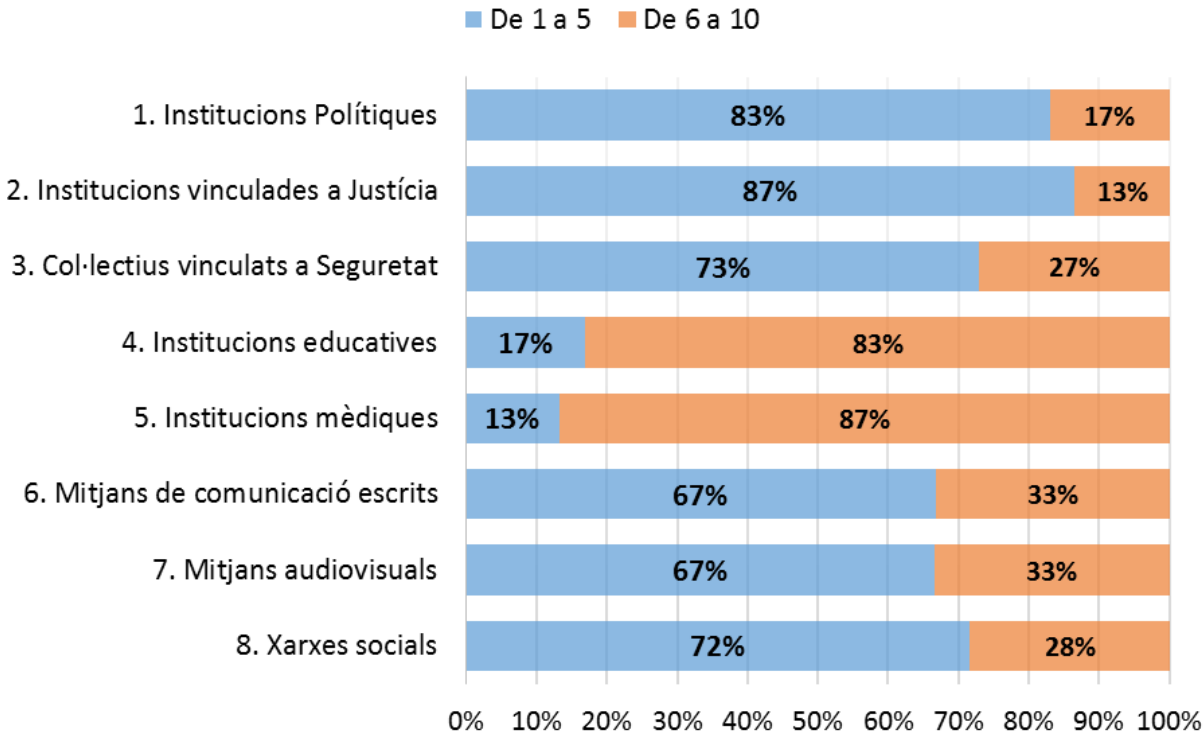


\* En vermell la puntuació global

Com pot apreciar-se als gràfics **NO** hi ha diferències significatives en la percepció de confiança i credibilitat envers les diferents institucions /col·lectius qüestionats entre les persones en funció de la seva edat o del seu gènere.



### 3. Anàlisi de Resultats: en quina mesura hi confiem?



#### Dades destacables:

Una part molt alta de la societat, més del 80%, dóna un valor molt baix (5 o inferior) a la confiança i credibilitat a **Institucions Polítiques i vinculades amb la Justícia.**



Aproximadament una tercera part de la societat considera per sobre de 5 (de 6 a 10) la valoració a col·lectius vinculats amb **seguretat, mitjans de comunicació i audiovisuals i xarxes socials.**



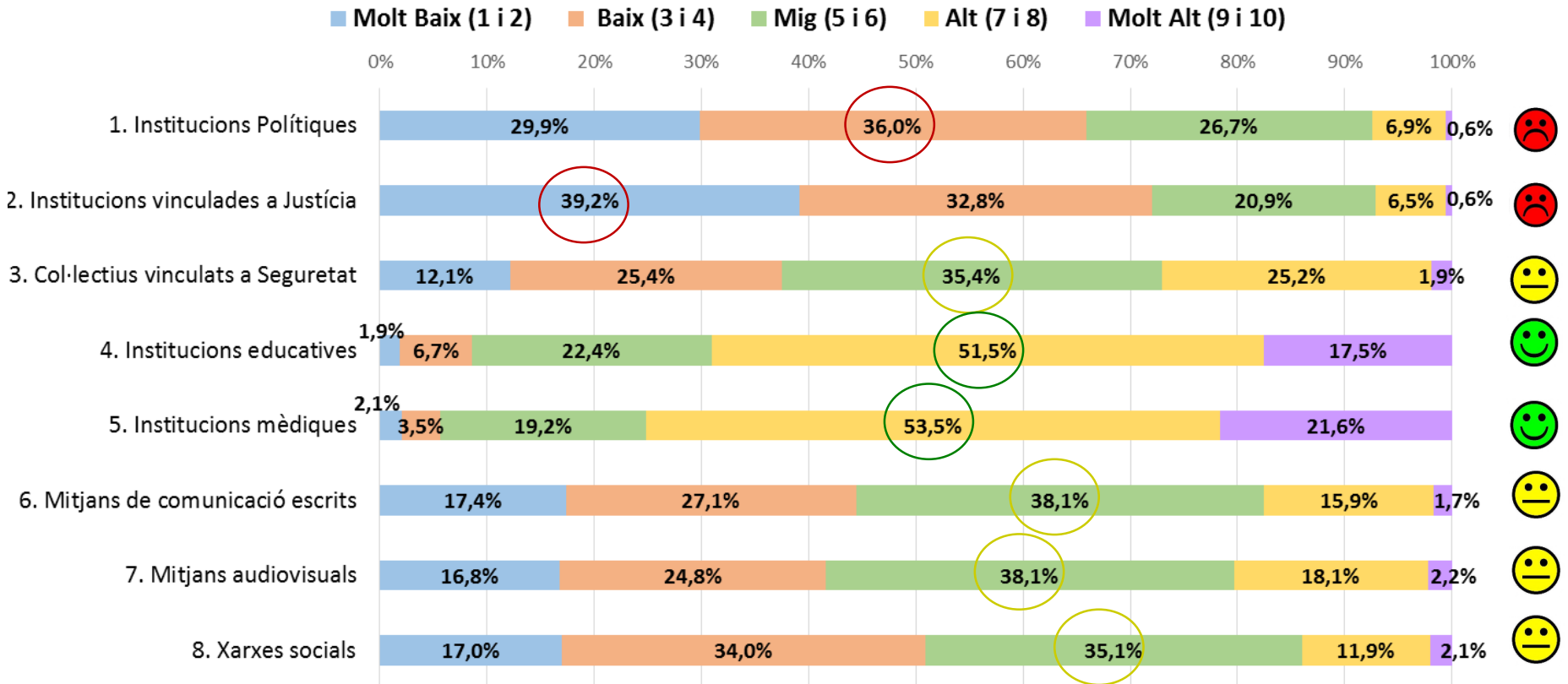
Més del 80% de la societat dóna credibilitat i hi confia en les **institucions educatives i mèdiques.**



### 3. Anàlisi de Resultats: en quina mesura hi confiem?

Si desglossem una mica més les dades anteriors, i dividim en forma de percentatge les respostes obtingudes entre cinc valors (*Molt Baix, Baix, Mig, Alt i Molt Alt*), podem apreciar en quina franja se situa la majoria social en cada cas..

El valor *Molt Alt* (9 i 10) és pràcticament inapreciable excepte en el cas de les Institucions Educatives i Mèdiques.



## 4. Conclusions

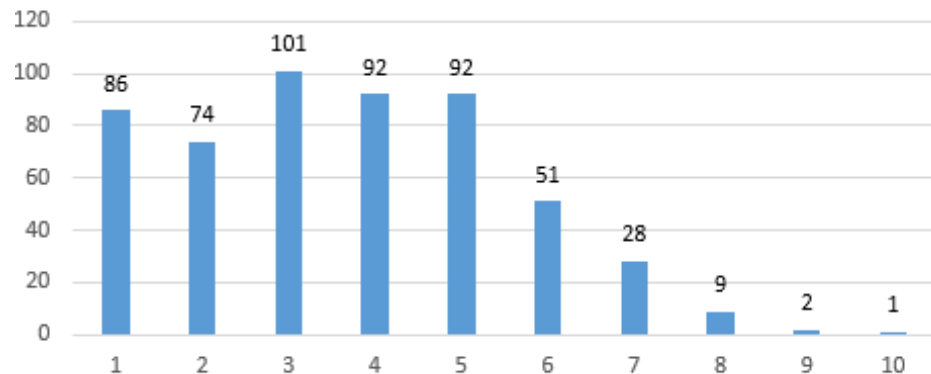
Resum i conclusions de l'anàlisi fet en pàgines anteriors:

- En general el nivell de confiança i credibilitat a la societat en les diferents institucions, col·lectius i mitjans enquestats és **baix, la puntuació mitjana total és un 5,01**.
- Malgrat tot, hi ha diferents nivells de puntuació en funció de la institució o col·lectiu al qual es fa referència:
  - ✓ **Molt baixa** (<4) en Institucions Polítiques i vinculades a Justícia.
  - ✓ **Baixa/Mitja**, (entre 4 i 5) en col·lectius vinculats a seguretat, mitjans de comunicació, audiovisuals i xarxes socials.
  - ✓ **Alta**, (>7) en Institucions educatives i Institucions mèdiques.
- Si analitzem on es centren la majoria de les respostes, destaquem **en positiu les Institucions educatives i les Institucions mèdiques**, a les que més del 50% de les respostes donen un alt nivell de confiança i credibilitat.
- En **negatiu les Institucions vinculades a la Justícia**, a les quals el 39,2% dona un valor Molt baix. I les **Institucions Polítiques** (36% → Baix)
- No hi ha diferències de puntuació significatives en l'anàlisi fet per gènere i per franja d'edat.
- A continuació i com annex, podeu veure el detall dels numero de valoracions rebudes de forma individual per cada puntuació (escala de 1 a 10)

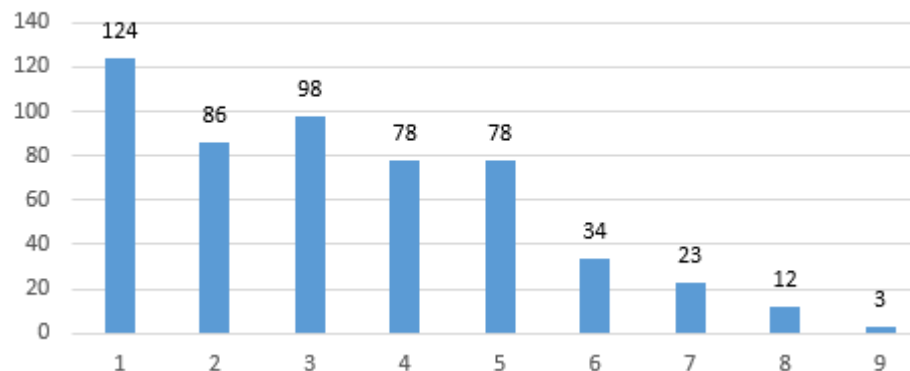
	Majoria Respostas	Puntuació
1. Institucions Polítiques	36,0%	Baix (3 i 4)
2. Institucions vinculades a Justícia	39,2%	Molt Baix (1 i 2)
3. Col·lectius vinculats a Seguretat	35,4%	Mig (5 i 6)
4. Institucions educatives	51,5%	Alt (7 i 8)
5. Institucions mèdiques	53,5%	Alt (7 i 8)
6. Mitjans de comunicació escrits	38,1%	Mig (5 i 6)
7. Mitjans audiovisuals	38,1%	Mig (5 i 6)
8. Xarxes socials	35,1%	Mig (5 i 6)

Annex. Detall del número de respostes obtingues en cada puntuació

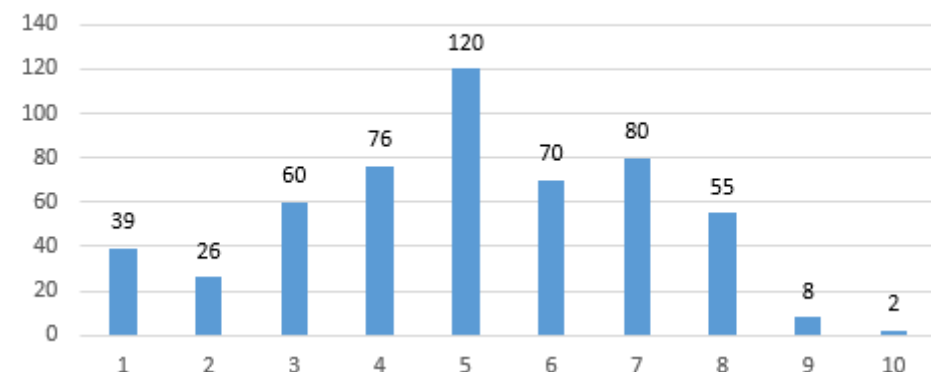
1. Institucions Politiques



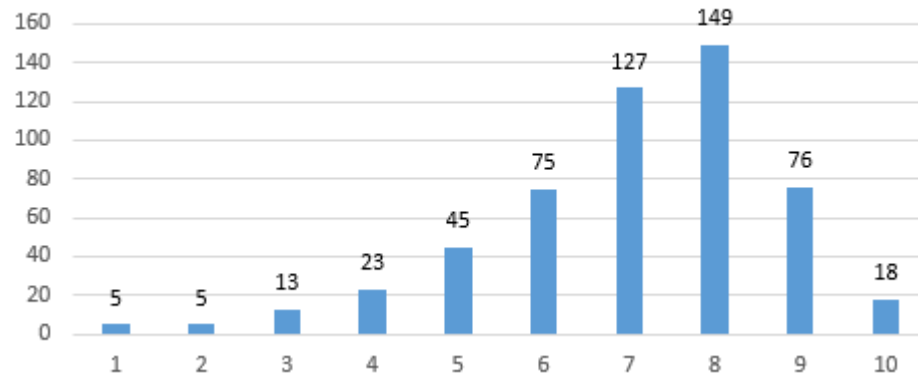
2. Institucions vinculades a Justícia



3. Col·lectius vinculats a Seguretat



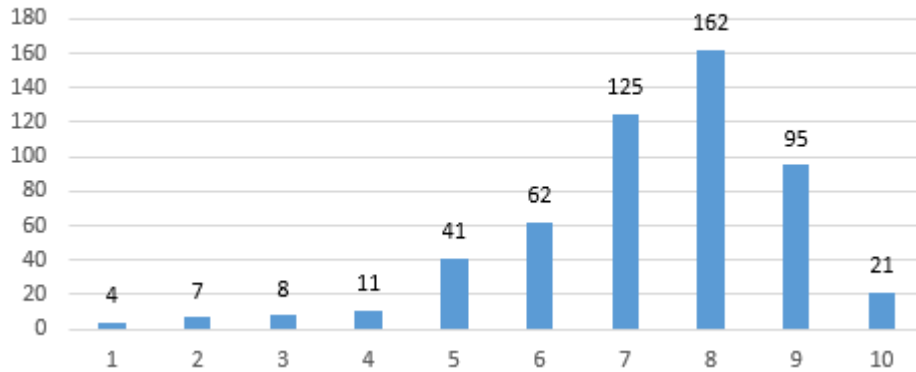
4. Institucions educatives



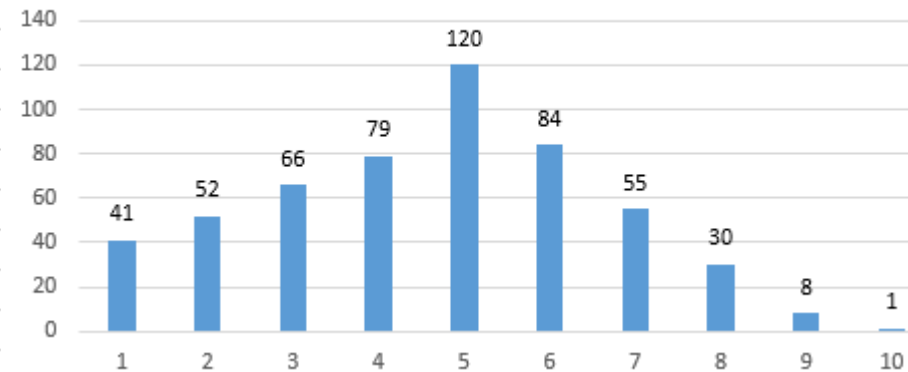


Annex. Detall del número de respostes obtingues en cada puntuació

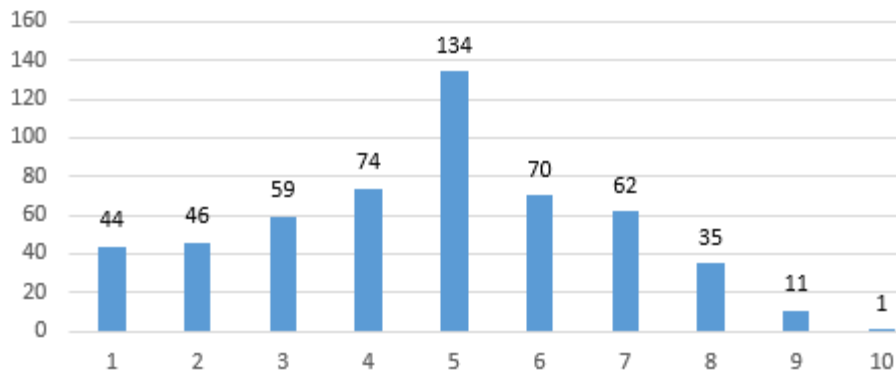
5. Institucions mèdiques



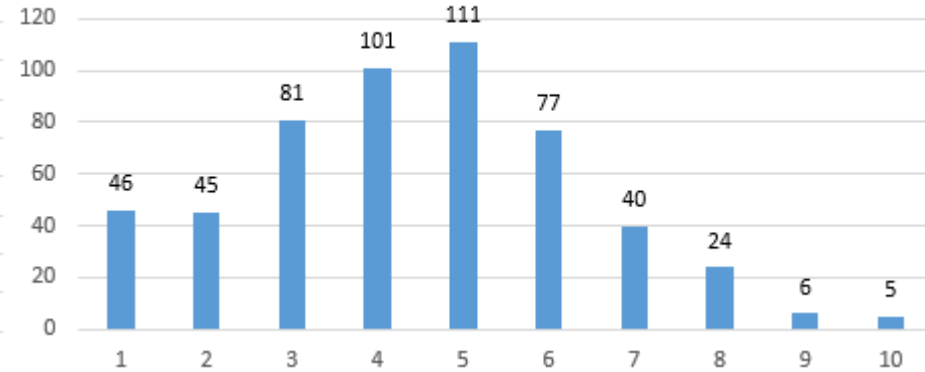
6. Mitjans de comunicació escrits



7. Mitjans audiovisuals



8. Xarxes socials





## Institut de Recerca en Ecologia Emocional i Creixement Personal

